

# PŘIJÍMACÍ ŘÍZENÍ

ZUZANA MARKSOVÁ  
MARKSOVA@ZSKPTJAROSE.CZ  
ZŠ KPT. JAROŠE TRUTNOV



# Krok do další etapy vzdělání

## CO BYCH MĚL/A UDEĚLAT:

1. VYBRAT SI PŘÍSLUŠNÉ ŠKOLY.  
**ZJISTIT SI PODMÍNKY PŘIJETÍ A**  
DALŠÍ INFORMACE.
2. BĚHEM ÚNORA VYPLNIT  
PŘIHLÁŠKU.
3. ÚSPĚŠNĚ ZVLÁDNOUT PŘIJÍMACÍ  
ŘÍZENÍ.



# 1. KOLO PŘIJÍMACÍHO ŘÍZENÍ

VYPLNĚNÍ PŘIHLÁŠKY

**1. AŽ 20. ÚNORA 2026**

(i přihlášky do oborů s talentovou zkouškou)

MŮŽOU SE PODAT MAX. **3 PŘIHLÁŠKY** DO OBORU **BEZ TALENTOVÉ ZKOUŠKY**  
(maturitní i nematuritní obory).

PLUS **2 PŘIHLÁŠKY DO OBORU S TALETOVOU ZKOUŠKOU.**

Talentová zkouška se koná v termínech od 15. 3. do 23. 4.

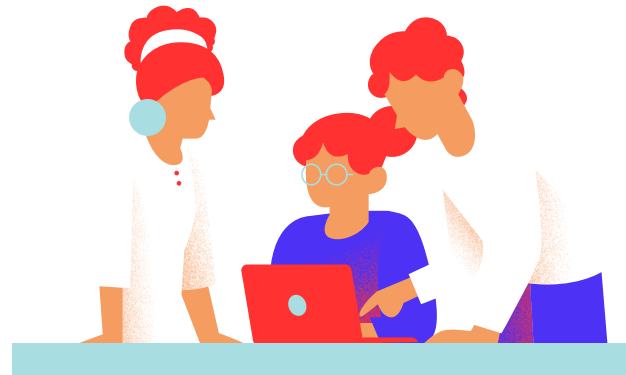
PRIORITIZACE ŠKOL - POŘADÍ NELZE POZDĚJI MĚNIT

Na první místo nejvíce žádaný obor. Na poslední místo nejméně žádaný obor.

# VYPLŇOVÁNÍ PŘIHLÁŠEK

## ELEKTRONICKY

Přes informační systém ***www.dipsy.cz***, s ověřenou elektronickou identitou. V systému budou předvyplněny osobní údaje. Rodič vyplní školy a nahraje přílohy, které budou systémem požadovány.



## TISKOPIS PŘIHLÁŠKY

Vytisknout prázdné formuláře.  
Vyplnit vše ručně. Dodat k tomu všechny potřebné přílohy a poslat doporučeně, případně donést do příslušných škol.

# PŘÍLOHY K PŘIHLÁŠKÁM

## VYSVĚDČENÍ

většinou pololetní vysvědčení 9. třídy, někdy i 8. třídy.

## LÉKAŘSKÝ POSUDEK

o zdravotní způsobilosti ke vzdělání na SŠ. Vydává ošetřující lékař za poplatek. Potvrzení musí obsahovat správný kód oboru.

## DIPLOMY, CERTIFIKÁTY

Diplomy z vědomostních a sportovních soutěží.  
Certifikáty o absolvování kurzu. Vysvědčení ze ZUŠ...

# Termíny a místo konání přijímacích zkoušek

## JEDNOTNÁ PŘÍJÍMACÍ ZKOUŠKA (JPZ)

(POUZE PRO MATURITNÍ OBORY)

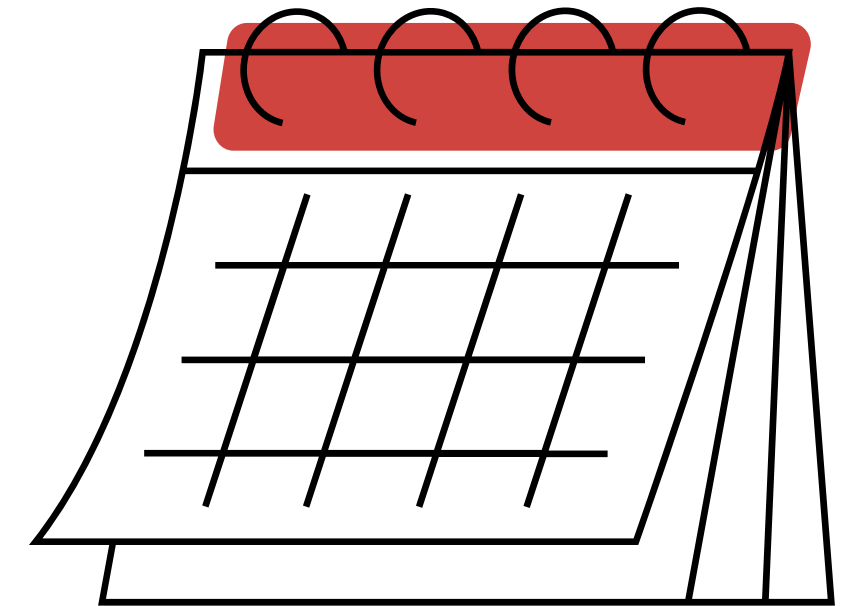
TYTO ZKOUŠKY JSOU JEDNOTNÉ,  
ZADÁVANÉ SPOLEČNOSTÍ CERMAT.

SYSTEM PŘIDĚLUJE, KDE UCHAZEČ BUDE  
ZKOUŠKY SKLÁDAT (JEDNA ZE ŠKOL UVEDENÝCH NA  
PŘIHLÁŠCE).

**1. TERMÍN - PÁTEK 10. DUBNA 2026**

**2. TERMÍN - PONDĚLÍ 13. DUBNA 2026**

**NÁHRADNÍ TERMÍN 29. A 30. DUBNA 2026**



## ŠKOLNÍ ČÁST PŘÍJÍMACÍ ZKOUŠKY

(TALENTOVÁ ZKOUŠKA, POHOVOR,  
TESTY Z ODBORNÝCH ZNALOSTÍ...)

**15. BŘEZNA**

**23. DUBNA 2026**

**NÁHRADNÍ TERMÍN**  
**OD 24. DUBNA DO 5. KVĚTNA 2026**

# Informace k JPZ

KAŽDÝ UCHAZEČ MŮŽE PSÁT JPZ V PRVNÍM KOLE DVAKRÁT.  
V DRUHÉM SE JIŽ NEPÍŠÍ.

## **ČESKÝ JAZYK**

čas: 60 minut  
body: 50 bodů

## **MATEMATIKA**

čas: 70 minut  
body: 50 bodů

## **POMŮCKY**

Modře a černě píšící  
propisovací tužka.  
Rýsovací potřeby  
(kalkulačka ani  
tabulky  
nejsou povoleny).

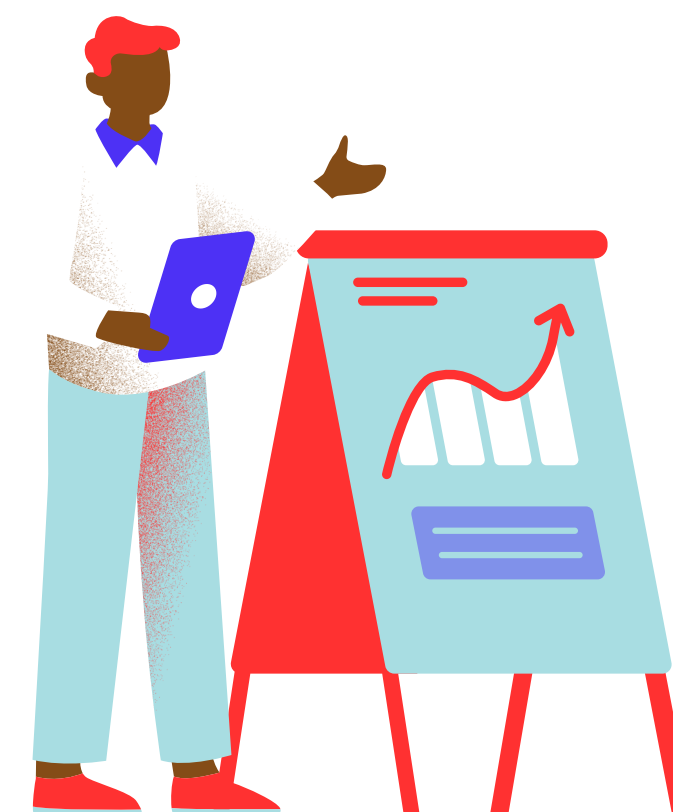
## **PODMÍNKY KONÁNÍ**

Uchazeč píše obě  
zkoušky (pá i po),  
započítává se vždy lepší  
výsledek z daného  
předmětu.

# Výsledky přijímacího řízení

**15. KVĚTNA 2026**

V SYSTÉMU DIPSY.CZ POD UNIKÁTNÍM KÓDEM  
+  
NA WEBU ŠKOLY



# DALŠÍ KOLA PŘIJÍMACÍHO ŘÍZENÍ

## 2. kolo

- **19. května 2026** - zveřejnění seznamu škol v DiPSy
- **od 19. do 25. května** - podání přihlášek
- **od 8. do 14. června 2026** - talentové a školní přijímací zkoušky
- **23. června 2026** zveřejnění výsledků

# ODKAZ

<https://www.prihlaskynastredni.cz/>

DĚKUJI ZA  
POZORNOST